

# ATLAS

Collectie Manila

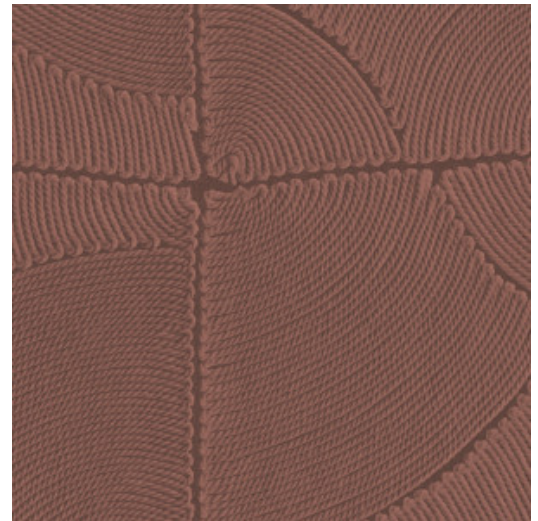


## Verhaal achter de collectie

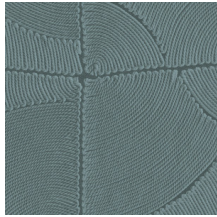
Florale tekeningen in combinatie met organische vormen zijn de rode draad doorheen de collectie Manila.

## Technische specificaties

Referentie	<u>64535</u> • Brick
Productcategorie	Refined
Samenstelling	Vinylbehang op papier
Beschrijving	Geïnspireerd op minutieus ingelegd touw in een organisch blokkenpatroon
Afmetingen	Rollen van 10,05 m x 0,70 m = 7 m <sup>2</sup>
Aanzet	Verspringende aanzet 90/45 cm
Lijm	Arte Clearpro of een dispersielijm van goede kwaliteit
Hoe verlijmen	Methode 1: muur inlijmen en banen bevochtigen. Methode 2: banen inlijmen.
Lichtbestendigheid	Goed lichtbestendig
Hoe verwijderen	Afstripbaar
Brandnorm EU	B-s2, d0
Brandnorm VS	Class A
Onderhoud	Afwasbaar



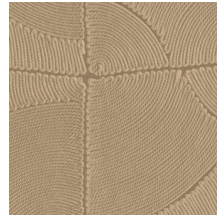
## Kleuren (6)



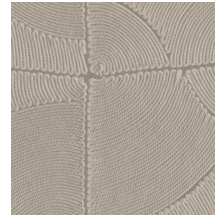
64530



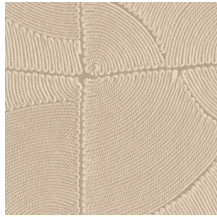
64531



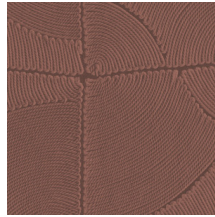
64532



64533

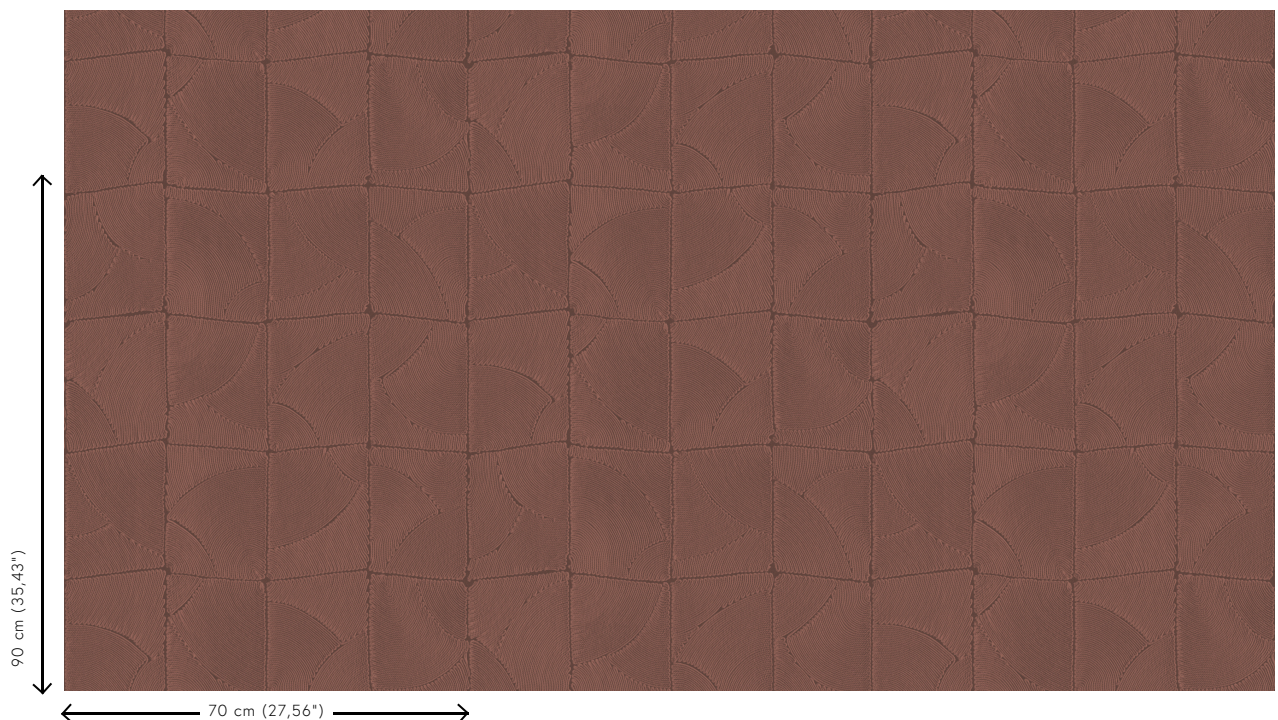


64534



64535

## View



Meer informatie? [Klik hier](#)

Bestel stalen, bereken hoeveelheden, bekijk instructievideo's, download technische informatie en meer:  
[www.arte-international.com](http://www.arte-international.com)



ARTE®

wallcoverings for the ultimate in refinement