

ABALONE

Collectie Luster



Verhaal achter de collectie

In de Spaanse koloniale tijd werden capizschelpen vaak in ramen gebruikt in de plaats van glas. Deze bijzondere schelpen waren namelijk makkelijker te verkrijgen en bovendien filteren ze heel mooi het invallende licht. De officiële naam van deze schelp luidt Placuna placenta, maar ze wordt ook wel pareloester genoemd.

Technische specificaties

Referentie	<u>70323</u> • Riverbank
Productcategorie	Couture
Samenstelling	Natuurmuurbekleding op vlies
Beschrijving	Handgemaakt boogjespatroon van capizschelpen met opvallend veel reliëf en luxe parelmoerglans
Afmetingen	Tegels van 47 cm x 48 cm
Aanzet	Rechte aanzet 40 cm
Opmerking	Abalone is een decoratieve muurbekleding. De tegels zijn spatwaterdicht, maar niet geschikt voor langdurige blootstelling aan water. Gebruik de speciaal ontwikkelde lijm van Arte "Clearpro Extreme" (verbruik: 1kg = 5 m ² , verkocht per 5 kg) of een gelijkwaardige goed verwerkbaar montagelijm. Besteleenheid 4 tegels/doos.
Lijm	Arte Clearpro Extreme of een gelijkwaardige goed verwerkbaar montagelijm
Hoe verlijmen	Banen inlijmen
Lichtbestendigheid	Gemiddeld lichtbestendig
Brandklasse EU	D-s1, d0
Brandklasse US	Class A
Onderhoud	Afwasbaar



Kleuren (4)



70320



70321

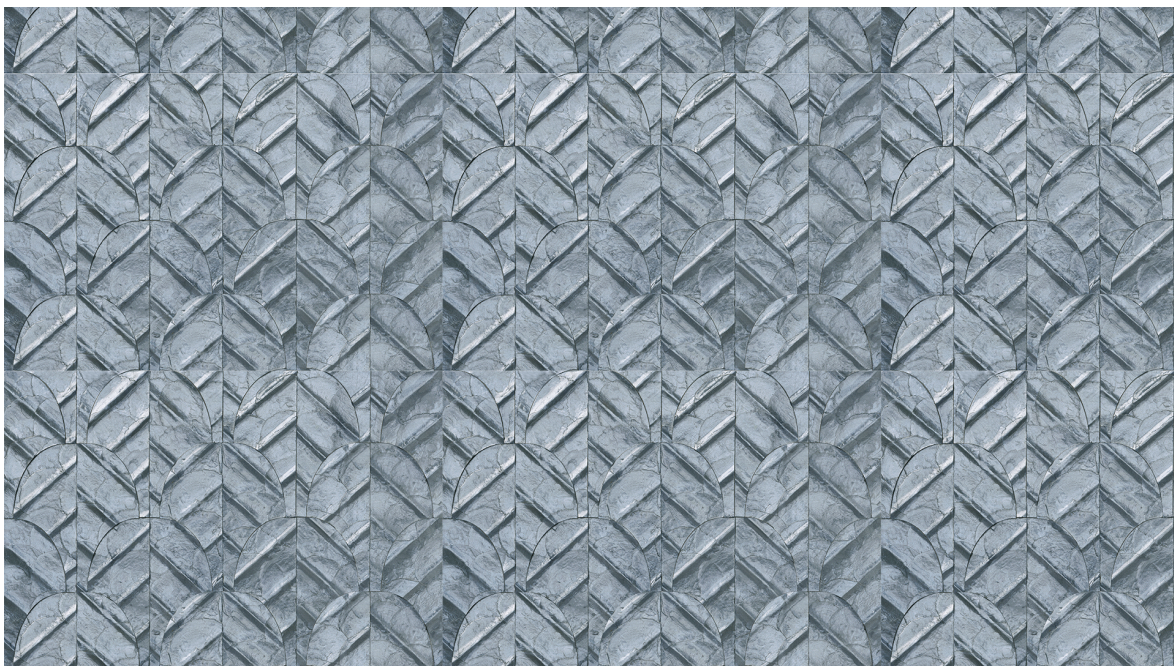


70322



70323

View



Meer informatie? [Klik hier](#)

Bestel stalen, bereken hoeveelheden, bekijk instructievideo's, download technische informatie en meer:
www.arte-international.com



ARTE®

wallcoverings for the ultimate in refinement