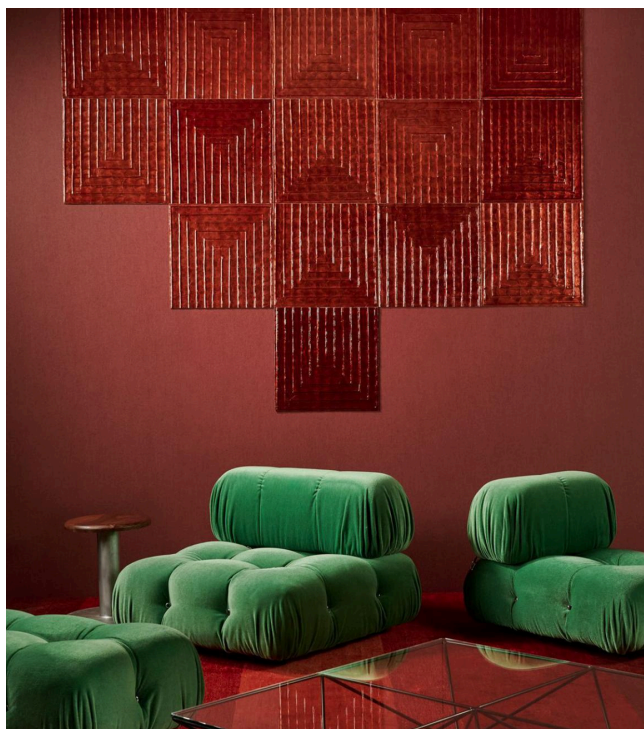


CORNICE

Collectie Luster



Verhaal achter de collectie

In de Spaanse koloniale tijd werden capiz-schelpen vaak in ramen gebruikt in de plaats van glas. Deze bijzondere schelpen waren namelijk makkelijker te verkrijgen en bovendien filteren ze heel mooi het invallende licht. De officiële naam van deze schelp luidt Placuna placenta, maar ze wordt ook wel pareloester genoemd.

Technische specificaties

Referentie	<u>70332</u> • Sandstone
Productcategorie	Couture
Samenstelling	Natuurmuurbekleding op vlies
Beschrijving	Handmatig ingelegde capiz-schelpen met opvallend veel reliëf en luxeuze parelmoerglans
Afmetingen	Tegels van 50 cm x 50 cm
Aanzet	Rechte aanzet 50 cm
Opmerking	Cornice is een decoratieve muurbekleding. De tegels zijn spatwaterdicht, maar niet geschikt voor langdurige blootstelling aan water. Gebruik de speciaal ontwikkelde lijm van Arte "Clearpro Extreme" (verbruik: 1kg = 5 m ² , verkocht per 5 kg) of een gelijkwaardige goed verwerkbare montagelijm. Besteleenheid 4 tegels/doos.
Lijm	Arte Clearpro Extreme of een gelijkwaardige goed verwerkbare montagelijm
Hoe verlijmen	Banen inlijmen
Lichtbestendigheid	Gemiddeld lichtbestendig
Brandklasse EU	D-s1, d0
Brandklasse US	Class A
Onderhoud	Afwasbaar



Kleuren (4)



70330



70331

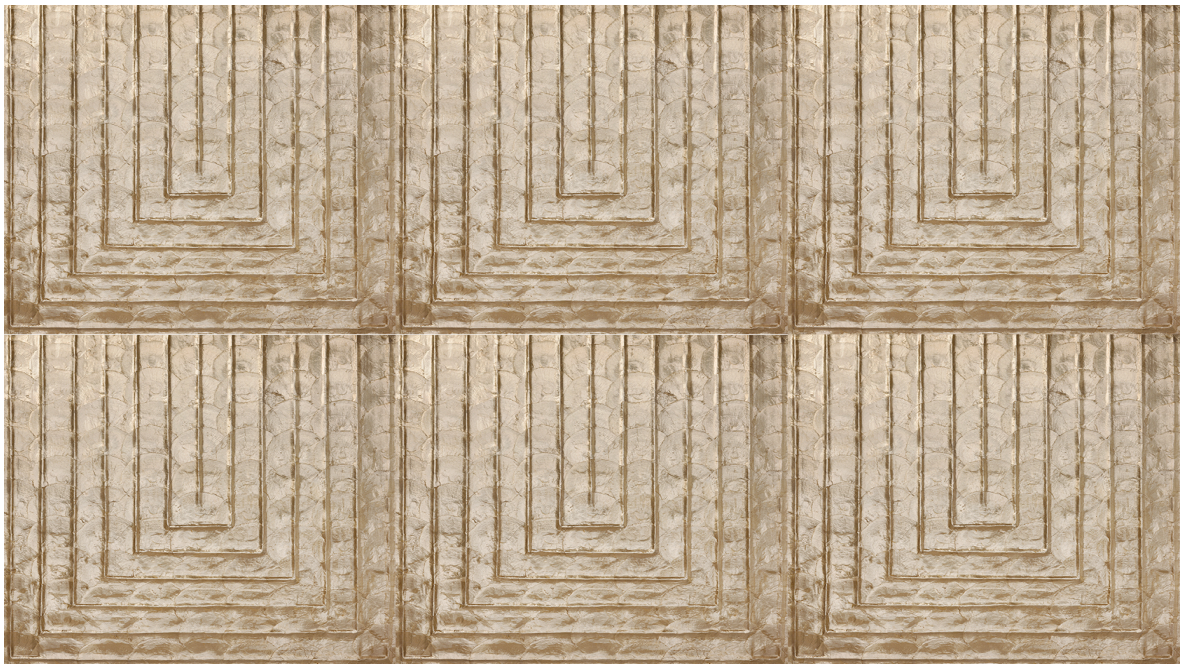


70332



70333

View



Meer informatie? [Klik hier](#)

Bestel stalen, bereken hoeveelheden, bekijk instructievideo's, download technische informatie en meer:
www.arte-international.com



ARTE®

wallcoverings for the ultimate in refinement