



# JAVA

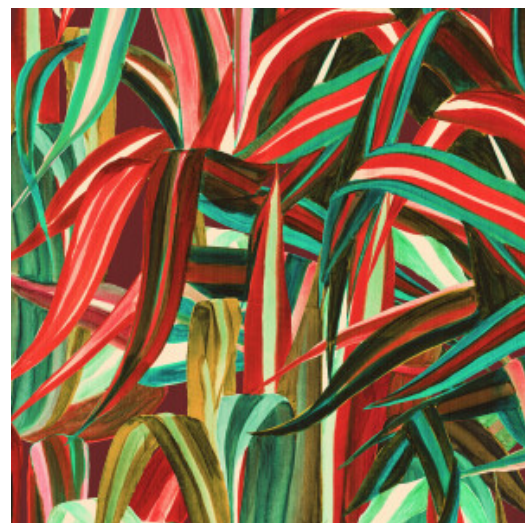
Collectie Expedition

## Verhaal achter de collectie

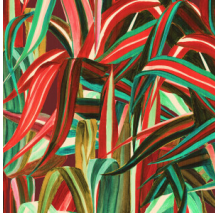
Verre reizen en exotische bestemmingen spreken al eeuwenlang tot onze verbeelding. Hoe kleiner de wereld digitaal wordt, hoe groter het verlangen er echt wat van te zien. Egypte, Perzië, India, Java, China, ... Stuk voor stuk bestemmingen langs de inspirerende zijderoute die al onze zintuigen prikkelen.

## Technische specificaties

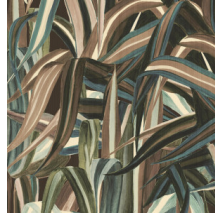
Referentie	<u>72010</u> • Cherry
Productcategorie	Exquisite
Samenstelling	Natuurmuurbekleding op vlies
Beschrijving	Een uitbundig botanisch decor met het gevoel van een handgeschilderde muurbekleding, gedrukt op een fil-à-fil van jutedraden
Afmetingen	Breedte 100 cm / leverbaar op afsnijding
Aanzet	Verspringende aanzet 200/100 cm
Opmerking	Java wordt gemaakt van natuurlijke jutevezels. Ze worden verticaal gealigneerd en volgens de fil-à-fil-techniek op de ondergrond gekleefd. Zo ontstaat een uniek textieloppervlak. De onregelmatigheden van het jutegaren is typisch voor een natuurlijk product en maken de muurbekleding nog mooier
Lijm	Arte Clearpro of een dispersielijm van goede kwaliteit
Hoe verlijmen	Muur inlijmen
Lichtbestendigheid	Goed lichtbestendig
Hoe verwijderen	Volledig droog verwijderbaar
Brandnorm EU	B-s1, d0
Brandnorm VS	Class A
Onderhoud	Tijdens de plaatsing zeer licht afwasbaar (natte lijm afdeppen)



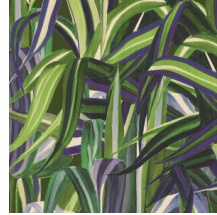
### Kleuren (3)



72010



72011



72012

### View



Meer informatie? [Klik hier](#)

Bestel stalen, bereken hoeveelheden, bekijk instructievideo's, download technische informatie en meer:  
[www.arte-international.com](http://www.arte-international.com)



ARTE®

wallcoverings for the ultimate in refinement