

JAVA

Collectie Décors & Panoramiques

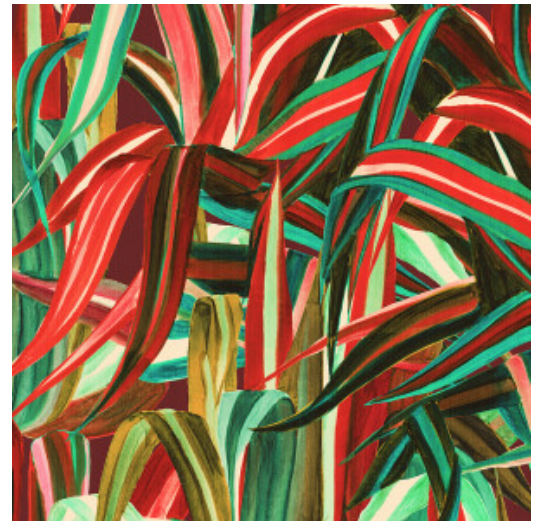


Verhaal achter de collectie

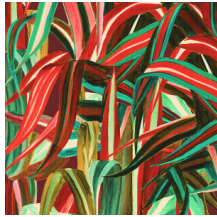
Elk panorama of decor dompelt je onder in een feeëriek of intrigerend verhaal. Niet enkel de tekening spreekt tot de verbeelding, ook het gebruikte materiaal is verrassend. Van fluweelzachte zijdelooks en bouclé stoffen tot gesofistikeerde linnen-effecten.

Technische specificaties

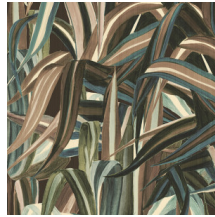
Referentie	<u>72010A</u> • Cherry
Productcategorie	Exquisite
Samenstelling	Natuurmuurbekleding op vlies
Beschrijving	Een uitbundig botanisch decor met het gevoel van een handgeschilderde muurbekleding, gedrukt op een fil-à-fil van jutedraden
Afmetingen	Breedte 100 cm / leverbaar op afsnijding
Aanzet	Verspringende aanzet 200/100 cm
Opmerking	Java wordt gemaakt van natuurlijke jutevezels. Ze worden verticaal gealigneerd en volgens de fil-à-fil-techniek op de ondergrond gekleefd. Zo ontstaat een uniek textieloppervlak. De onregelmatigheden van het jutegaren is typisch voor een natuurlijk product en maken de muurbekleding nog mooier
Lijm	Arte Clearpro of een dispersielijm van goede kwaliteit
Hoe verlijmen	Muur inlijmen
Lichtbestendigheid	Goed lichtbestendig
Hoe verwijderen	Volledig droog verwijderbaar
Brandnorm EU	B-s1, d0
Brandnorm VS	Class A
Onderhoud	Tijdens de plaatsing zeer licht afwasbaar (natte lijm afdeppen)



Kleuren (3)



72010A



72011A



72012A

View



Meer informatie? [Klik hier](#)

Bestel stalen, bereken hoeveelheden, bekijk instructievideo's, download technische informatie en meer:
www.arte-international.com



ARTE®

wallcoverings for the ultimate in refinement