



BISEAU

Collectie Marqueterie

Verhaal achter de collectie

Het natuurproduct sisal, een stevige vezel afkomstig van de agaveplant, ligt aan de basis van de collectie Marqueterie. De natuurlijk geweven stukjes sisal worden versneden en met de hand in verschillende patronen gelegd. Het ambachtelijke inlegwerk schuift opvallende geometrische figuren naar voren. Zowel de verschillende richtingen van het weefsel als de kleuren zorgen voor veel diepte en textuur in deze 100% handgemaakte muurbekleding. Naargelang de lichtinval en het standpunt komt er een subtiele glans tevoorschijn.

Technische specificaties

Referentie	<u>72721</u> • Turquoise Teal
Productcategorie	Couture
Samenstelling	Natuurmuurbekleding op vlies
Beschrijving	Geïnspireerd op een decoratief raamwerk met hoeken in verstek. De verschillende richtingen van het sisalweefsel zorgen voor een optisch 3D-effect
Afmetingen	Breedte 90 cm / leverbaar op afsnijding
Aanzet	Rechte aanzet 25 cm
Lijm	Arte Clearpro of een dispersielijm van goede kwaliteit
Hoe verlijmen	Muur en product inlijmen
Lichtbestendigheid	Gemiddeld lichtbestendig
Hoe verwijderen	Volledig droog verwijderbaar
Brandnorm EU	B-s1, d0
Brandnorm VS	Class A
Onderhoud	Tijdens de plaatsing zeer licht afwasbaar (natte lijm afdeppen)



Kleuren (7)



72720



72721



72722



72723



72730

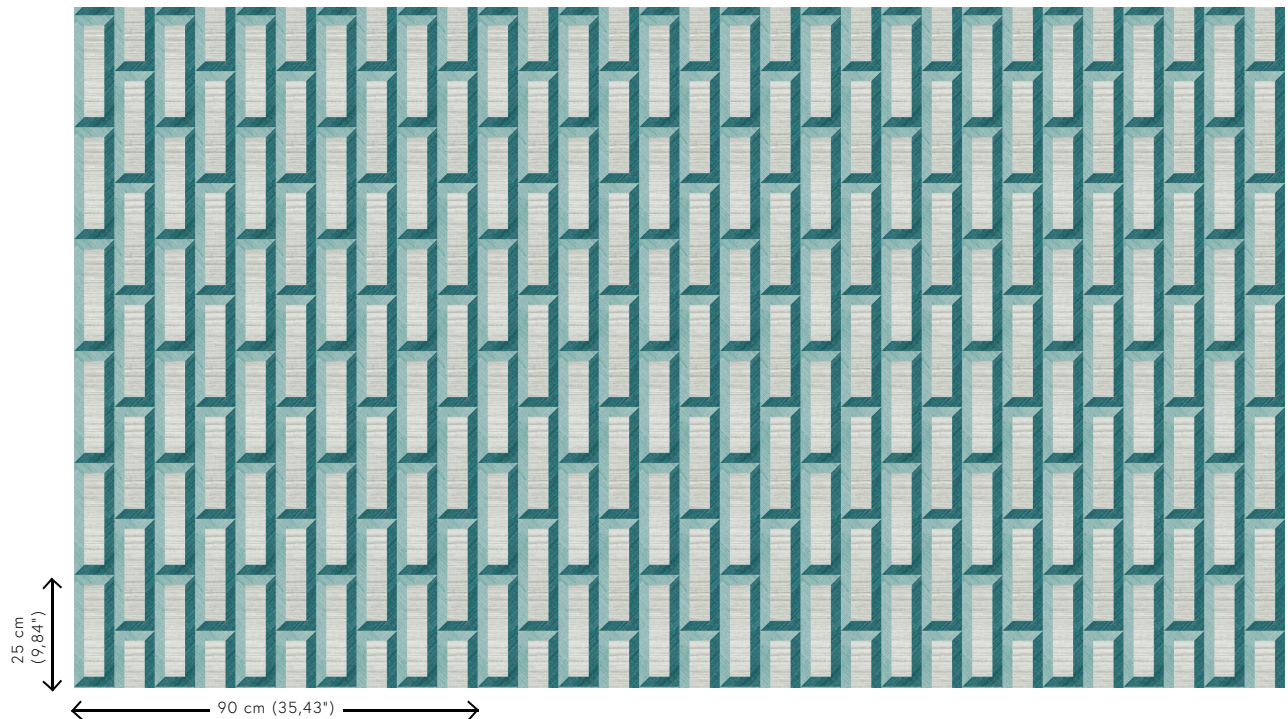


72731



72732

View



Meer informatie? [Klik hier](#)

Bestel stalen, bereken hoeveelheden, bekijk instructievideo's, download technische informatie en meer:
www.arte-international.com



ARTE®

wallcoverings for the ultimate in refinement