

LINE

Collectie Marqueterie

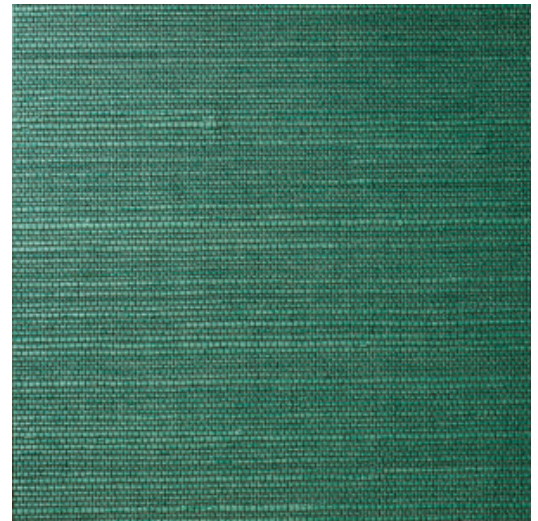


Verhaal achter de collectie

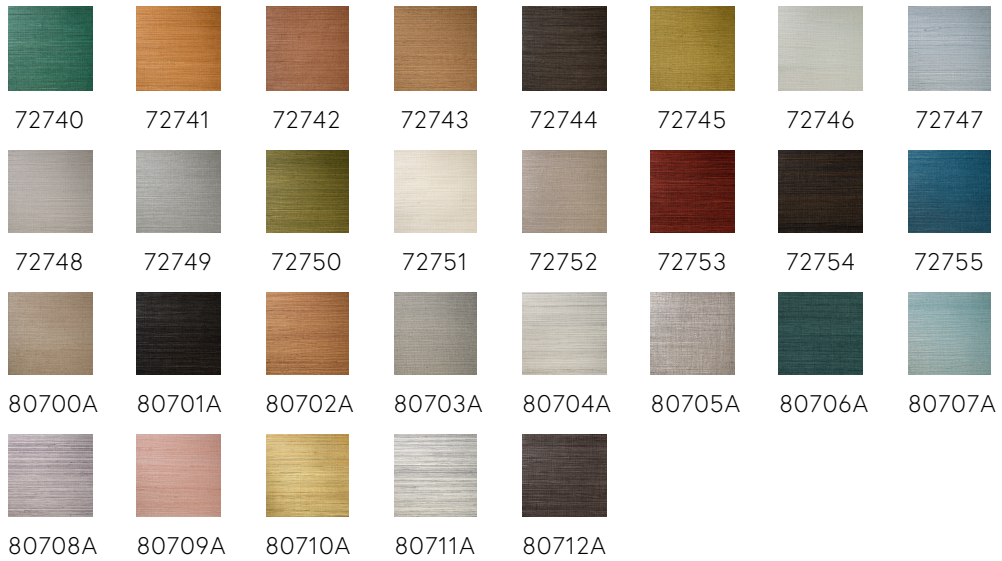
Het natuurproduct sisal, een stevige vezel afkomstig van de agaveplant, ligt aan de basis van de collectie Marqueterie. De natuurlijk geweven stukjes sisal worden versneden en met de hand in verschillende patronen gelegd. Het ambachtelijke inlegwerk schuift opvallende geometrische figuren naar voren. Zowel de verschillende richtingen van het weefsel als de kleuren zorgen voor veel diepte en textuur in deze 100% handgemaakte muurbekleding. Naargelang de lichtinval en het standpunt komt er een subtiele glans tevoorschijn.

Technische specificaties

Referentie	<u>72740</u> • Malachite Green
Productcategorie	Couture
Samenstelling	Natuurmuurbekleding op papier
Beschrijving	Effen muurbekleding gemaakt van sisal waarbij veel natuurlijke kleurnuances zichtbaar zijn
Afmetingen	Breedte 90 cm / leverbaar op afsnijding
Aanzet	Vrije aanzet 0 cm
Lijm	Arte Clearpro of een dispersielijm van goede kwaliteit
Hoe verlijmen	Product bevochtigen, muur inlijmen
Lichtbestendigheid	Gemiddeld lichtbestendig
Hoe verwijderen	Afstripbaar
Brandnorm EU	B-s1, d0
Brandnorm VS	Class A
Onderhoud	Tijdens de plaatsing zeer licht afwasbaar (natte lijm afdeppen)



Kleuren (29)



Meer informatie? [Klik hier](#)

Bestel stalen, bereken hoeveelheden, bekijk instructievideo's, download technische informatie en meer:
www.arte-international.com



ARTE®

wallcoverings for the ultimate in refinement