



PUZZLE

Collectie Marqueterie

Verhaal achter de collectie

Het natuurproduct sisal, een stevige vezel afkomstig van de agaveplant, ligt aan de basis van de collectie Marqueterie. De natuurlijk geweven stukjes sisal worden versneden en met de hand in verschillende patronen gelegd. Het ambachtelijke inlegwerk schuift opvallende geometrische figuren naar voren. Zowel de verschillende richtingen van het weefsel als de kleuren zorgen voor veel diepte en textuur in deze 100% handgemaakte muurbekleding. Naargelang de lichtinval en het standpunt komt er een subtiele glans tevoorschijn.

Technische specificaties

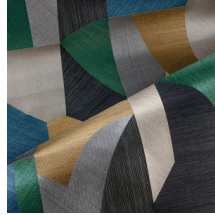
Referentie	<u>72770</u> • Orange Ruby
Productcategorie	Couture
Samenstelling	Natuurmuurbekleding op vlies
Beschrijving	Geometrisch, kleurrijk en willekeurig patchwork van zowel rechte als afgeronde vormen
Afmetingen	Breedte 90 cm / leverbaar op afsnijding
Aanzet	Rechte aanzet 110 cm
Lijm	Arte Clearpro of een dispersielijm van goede kwaliteit
Hoe verlijmen	Muur en product inlijmen
Lichtbestendigheid	Gemiddeld lichtbestendig
Hoe verwijderen	Volledig droog verwijderbaar
Brandnorm EU	B-s1, d0
Brandnorm VS	Class A
Onderhoud	Tijdens de plaatsing zeer licht afwasbaar (natte lijm afdeppen)



Kleuren (5)



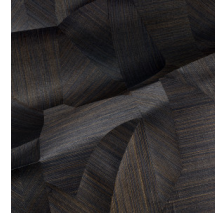
72770



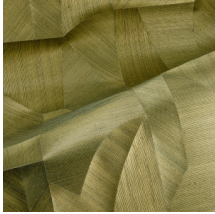
72771



72780



72781



72782

View



Meer informatie? [Klik hier](#)

Bestel stalen, bereken hoeveelheden, bekijk instructievideo's, download technische informatie en meer:
www.arte-international.com



ARTE®

wallcoverings for the ultimate in refinement