

GOBI

Collectie Kharga



Verhaal achter de collectie

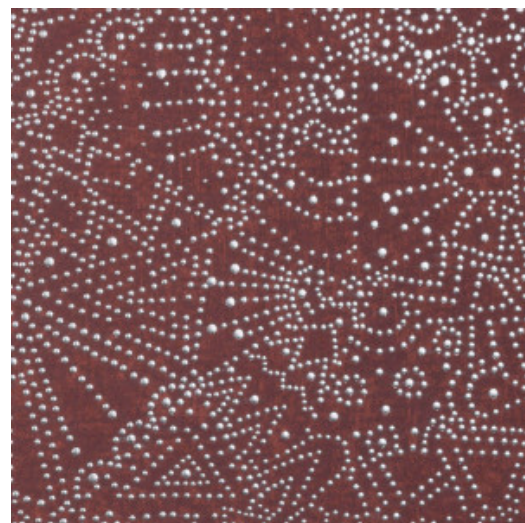
De oase Kharga was een belangrijke halte op de eeuwenoude handelsroute die verschillende oases in Egypte met elkaar verbond. Deze trektocht doorheen de Sahara brengt alle aspecten van de woestijn tot leven in de collectie Kharga; van de verblindende middagzon tot de fonkelende sterrenhemel. Van de formaties van duinen tot de fijne structuur van woestijnzand. Zelfs de details en gebruikte materialen van artisanale tapijten en gewaden van nomaden komen aan bod. Kortom, het mysterieuze woestijnleven spreekt tot de verbeelding in deze collectie.

Technische specificaties

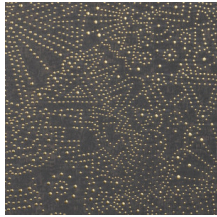
| | |
|--------------------|--|
| Referentie | <u>74034</u> • Blaze Red |
| Productcategorie | Exquisite |
| Samenstelling | Muurbekleding op vlies |
| Beschrijving | Geïnspireerd op de sterrenhemel van de Gobiwoestijn |
| Afmetingen | Breedte 90 cm / leverbaar op afsnijding |
| Aanzet | Rechte aanzet 64 cm |
| Lijm | Arte Clearpro of een dispersielijm van goede kwaliteit |
| Hoe verlijmen | Muur inlijmen |
| Lichtbestendigheid | Goed lichtbestendig |
| Hoe verwijderen | Volledig droog verwijderbaar |
| Brandnorm EU | B-s1, d0 |
| Brandnorm VS | Class A |
| Onderhoud | Licht afwasbaar |
| IMO Certified | |



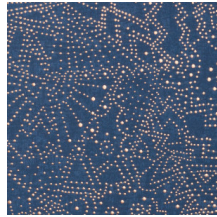
0493/22



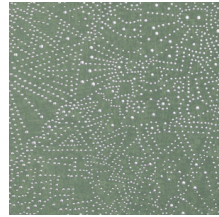
Kleuren (5)



74030



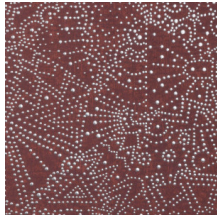
74031



74032

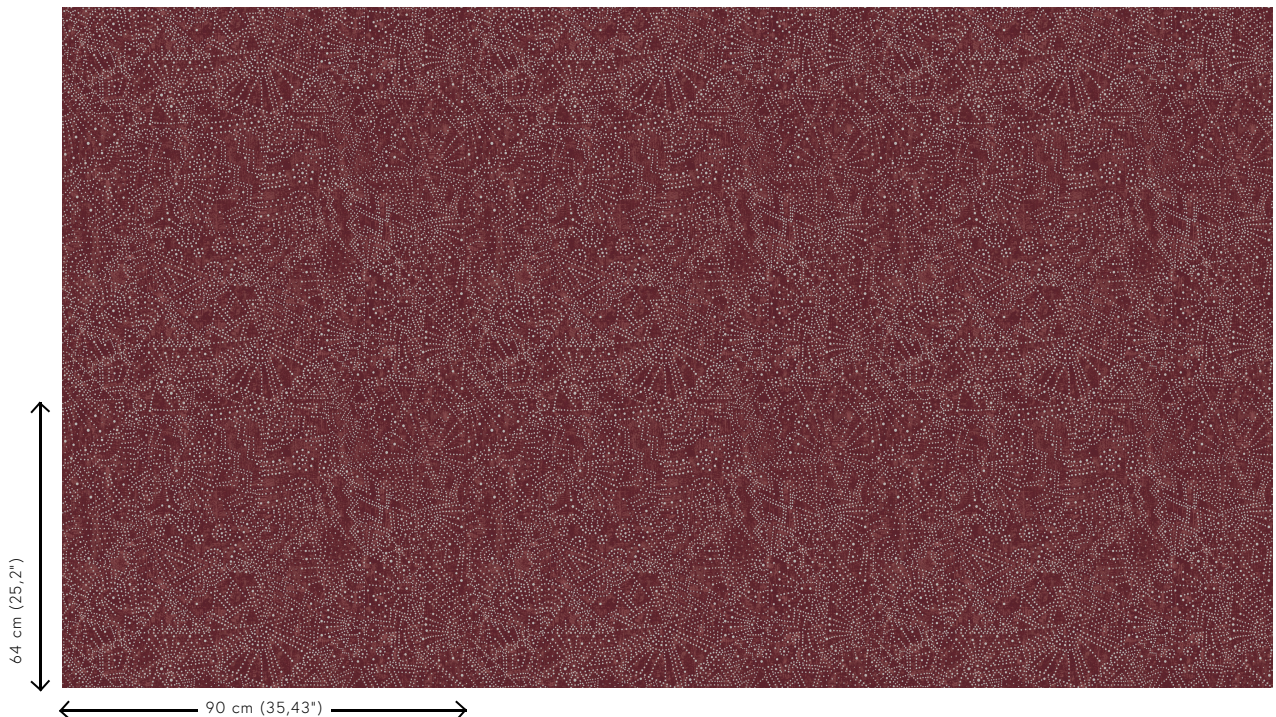


74033



74034

View



Meer informatie? [Klik hier](#)

Bestel stalen, bereken hoeveelheden, bekijk instructievideo's, download technische informatie en meer:
www.arte-international.com



ARTE®

wallcoverings for the ultimate in refinement