



COMBINE

Collectie Oculaire

Verhaal achter de collectie

Een handgemaakte muurbekleding van sisalvezels. Sisal is een heel stevige vezel, afkomstig van de agaveplant. Hij wordt met de hand geweven. Het weefsel wordt met een stans in stukjes gesneden. De uitgesneden elementen worden dan met de hand ingelegd en verlijmd in een patroon dat een trompe-l'oeil-effect creëert. Een proces dat met uiterste zorg moet gebeuren, en daarom enkel is weggelegd voor de echte vakman.

Technische specificaties

Referentie	<u>80650</u>
Productcategorie	Couture
Samenstelling	Natuurmuurbekleding op vlies
Beschrijving	Muurbekleding van handgeweven sisalvezels
Afmetingen	Breedte 90 cm / leverbaar op afsnijding
Aanzet	Rechte aanzet 15 cm
Lijm	Arte Clearpro of een dispersielijm van goede kwaliteit
Hoe verlijmen	Muur en product inlijmen
Lichtbestendigheid	Gemiddeld lichtbestendig
Hoe verwijderen	Volledig droog verwijderbaar
Brandnorm EU	B-s1, d0
Brandnorm VS	Class A
Onderhoud	Licht afwasbaar



Kleuren (7)



80650



80651



80652



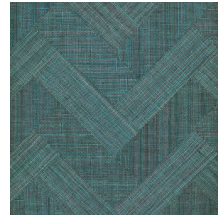
80653



80654



80655



80656

View



Meer informatie? [Klik hier](#)

Bestel stalen, bereken hoeveelheden, bekijk instructievideo's, download technische informatie en meer:
www.arte-international.com



ARTE®

wallcoverings for the ultimate in refinement