

# LINE

Collectie Osmanthus



## Verhaal achter de collectie

Deze collectie ademt verfijning en luxe uit, niet enkel door de gesofistikeerde borduurtechniek maar ook door het gebruik van natuurlijke materialen zoals sisal, katoen en hennep. Het esthetische aspect en de puurheid van de natuur zijn perfect in evenwicht. De materialen, dessins en kleuren in deze collectie refereren naar het Verre Oosten.

## Technische specificaties

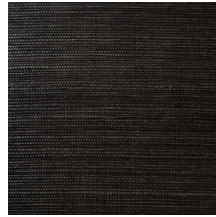
Referentie	<u>80712B</u> • Taupe
Productcategorie	Couture
Samenstelling	Natuurmuurbekleding op papier
Beschrijving	Effen muurbekleding gemaakt van sisal waarbij veel natuurlijke kleurnuances zichtbaar zijn
Afmetingen	Breedte 90 cm / leverbaar op afsnijding
Aanzet	Vrije aanzet 0 cm
Lijm	Arte Clearpro of een dispersielijm van goede kwaliteit
Hoe verlijmen	Product bevochtigen, muur inlijmen
Lichtbestendigheid	Gemiddeld lichtbestendig
Hoe verwijderen	Afstripbaar
Brandnorm EU	B-s1, d0
Brandnorm VS	Class A
Onderhoud	Tijdens de plaatsing zeer licht afwasbaar (natte lijm afdeppen)



## Kleuren (13)



80700B



80701B



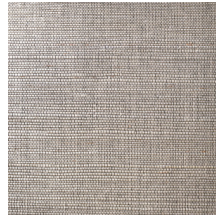
80702B



80703B



80704B



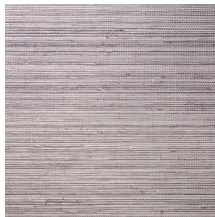
80705B



80706B



80707B



80708B



80709B



80710B



80711B



80712B

Meer informatie? [Klik hier](#)

Bestel stalen, bereken hoeveelheden, bekijk instructievideo's, download technische informatie en meer:  
[www.arte-international.com](http://www.arte-international.com)



ARTE®

wallcoverings for the ultimate in refinement