

RATTAN

Collectie All Naturals

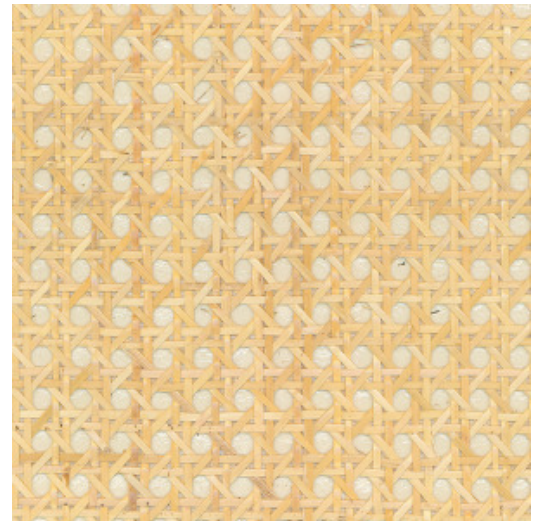


Verhaal achter de collectie

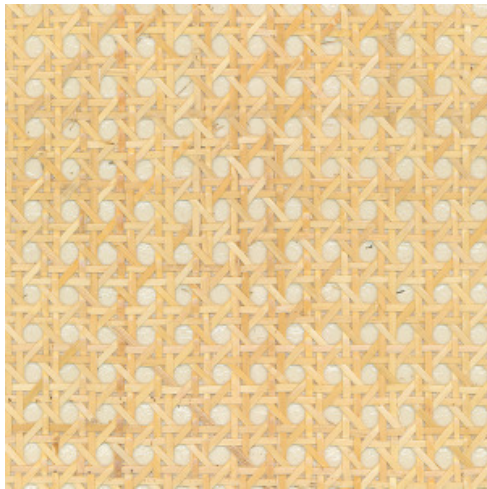
Arte heeft een grote voorliefde voor bijzondere materialen. De designers zijn voortdurend op zoek naar de meest unieke materialen om te verwerken tot prachtige muurbekleding. Een belangrijk deel daarvan zijn de dessins met natuurlijke materialen. Raffia, sisal, mica, bananenschors: het is maar een kleine greep uit het royale aanbod aan natuurlijke muurbekledingen. In deze collectie worden al deze prachtige natuurproducten gebundeld.

Technische specificaties

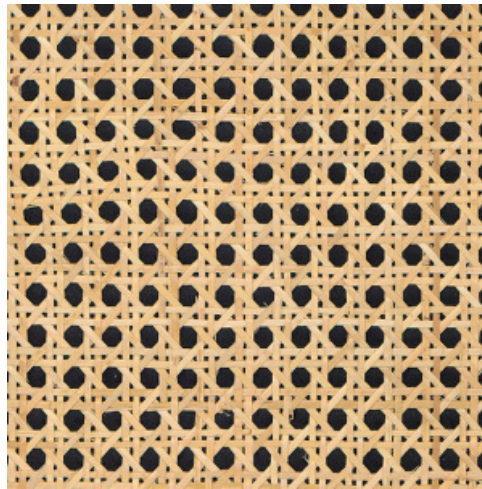
| | |
|--------------------|---|
| Referentie | 85540A • Off-white |
| Productcategorie | Couture |
| Samenstelling | Natuurmuurbekleding op vlies |
| Beschrijving | Handgeweven rotan waarbij de schakering van de natuurlijke vezels duidelijk zichtbaar is |
| Afmetingen | Breedte 90 cm / leverbaar op afsnijding |
| Aanzet | Vrije aanzet 0 cm |
| Opmerking | Rattan is handgeweven en bestaat uit tropische, natuurlijke vezels. De onregelmatigheden en kleurverschillen zijn eigen aan dit natuurproduct. Verschillen in de banen onderling kenmerken de natuurlijke schoonheid. |
| Lijm | Arte Clearpro of een dispersielijm van goede kwaliteit |
| Hoe verlijmen | Muur en product inlijmen |
| Lichtbestendigheid | Gemiddeld lichtbestendig |
| Hoe verwijderen | Volledig droog verwijderbaar |
| Brandnorm EU | B-s1, d0 |
| Brandnorm VS | Class A |
| Onderhoud | Tijdens de plaatsing zeer licht afwasbaar (natte lijm afdeppen) |



Kleuren (2)



85540A



85541A

Meer informatie? [Klik hier](#)

Bestel stalen, bereken hoeveelheden, bekijk instructievideo's, download technische informatie en meer:
www.arte-international.com



ARTE®

wallcoverings for the ultimate in refinement