

CALAYAN

Collectie Boracay



Verhaal achter de collectie

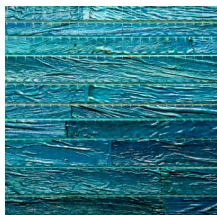
De collectie Boracay is gemaakt van geweven bananenbladeren en waterhyacint. Het plantaardig materiaal wordt met de grootste zorg en voorzichtigheid op vlies gekleefd, verweven en gekleurd. Het resultaat is een waardevol en bijzonder decoratief natuurproduct dat graag met liefde behandeld wordt.

Technische specificaties

Referentie	<u>90020</u>
Productcategorie	Couture
Samenstelling	Natuurmuurbekleding op vlies
Beschrijving	Exclusieve, met de hand vervaardigde muurbekleding, gemaakt van bananenbladeren
Afmetingen	Breedte 90 cm / leverbaar op afsnijding
Aanzet	Vrije aanzet 0 cm
Opmerking	De duidelijke baanvorming is eigen aan het product; het is een bedoeld effect dat de authentieke charme benadrukt
Lijm	Arte Clearpro of een dispersielijm van goede kwaliteit
Hoe verlijmen	Product bevochtigen, muur inlijmen
Lichtbestendigheid	Gemiddeld lichtbestendig
Hoe verwijderen	Volledig droog verwijderbaar
Brandnorm EU	B-s1, d0
Brandnorm VS	Class A
Onderhoud	Licht afwasbaar



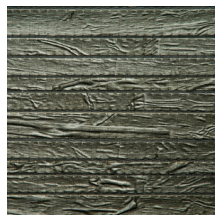
Kleuren (11)



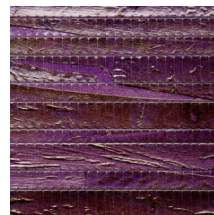
90020



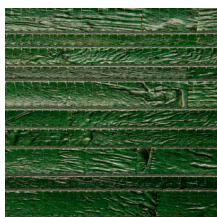
90021



90022



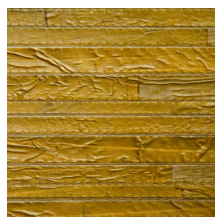
90023



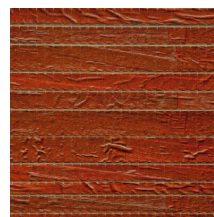
90024



90025



90026



90027



90028



90029



90030

Meer informatie? [Klik hier](#)

Bestel stalen, bereken hoeveelheden, bekijk instructievideo's, download technische informatie en meer:
www.arte-international.com



ARTE®

wallcoverings for the ultimate in refinement