

# FIELDS

Collectie Boracay

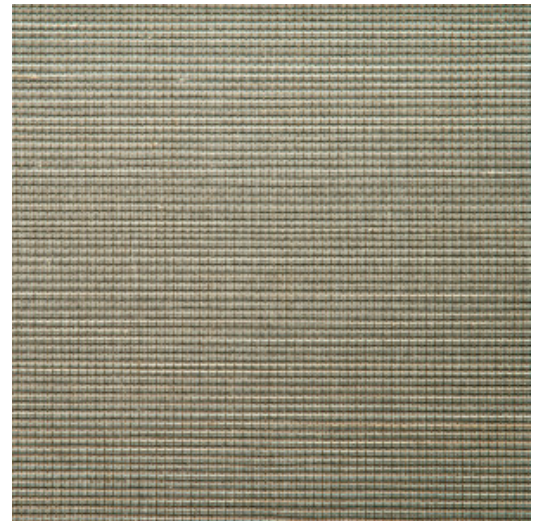


## Verhaal achter de collectie

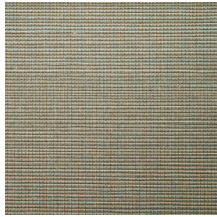
De collectie Boracay is gemaakt van geweven bananenbladeren en waterhyacint. Het plantaardig materiaal wordt met de grootste zorg en voorzichtigheid op vlies gekleefd, verweven en gekleurd. Het resultaat is een waardevol en bijzonder decoratief natuurproduct dat graag met liefde behandeld wordt.

## Technische specificaties

Referentie	<u>90060</u> • Moss
Productcategorie	Couture
Samenstelling	Natuurmuurbekleding op papier
Beschrijving	Exclusieve muurbekleding gemaakt van handgeweven abacavezels
Afmetingen	Breedte 90 cm / leverbaar op afsnijding
Aanzet	Vrije aanzet 0 cm
Opmerking	90063-66-67: op vlies / 90060-61-62-64-65: op papier. De duidelijke baanvorming is eigen aan het product; het is een bedoeld effect dat de authentieke charme benadrukt
Lijm	Arte Clearpro of een dispersielijm van goede kwaliteit
Hoe verlijmen	Product bevochtigen, muur inlijmen
Lichtbestendigheid	Gemiddeld lichtbestendig
Hoe verwijderen	Bevochtigen bij verwijderen
Brandnorm EU	B-s1, d0
Brandnorm VS	Class A
Onderhoud	Licht afwasbaar



## Kleuren (8)



90060



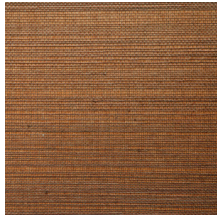
90061



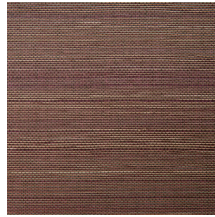
90062



90063



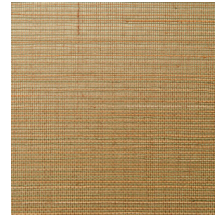
90064



90065



90066



90067

Meer informatie? [Klik hier](#)

Bestel stalen, bereken hoeveelheden, bekijk instructievideo's, download technische informatie en meer:  
[www.arte-international.com](http://www.arte-international.com)



ARTE®

wallcoverings for the ultimate in refinement