



# SHOJI BLOSSOM

Collectie Moooi Wallcovering Tokyo  
Blue

## Verhaal achter de collectie

De duidelijke kenmerken en omgeving van de nieuwste toevoeging aan het Museum of Extinct Animals, de Indigo Macaque, vormde de inspiratie van een nieuwe collectie binnen de Extinct Animals Wallcovering Collection: Moooi Tokyo Blue.

## Technische specificaties

Referentie	<u>MO3030</u> • Denim
Productcategorie	Couture
Samenstelling	3D textielmuurbekleding op vlies
Beschrijving	3D muurbekleding vervaardigd uit denim (MO3030) en vervilte wol (MO3031-MO3032). Symbolische kersenbloesems en rechte lijnen lijken op de minimalistische uitstraling van de Japanse shojischeren
Afmetingen	Breedte 119 cm / leverbaar op afsnijding
Aanzet	Verspringende aanzet 115/57,5 cm
Lijm	Arte Clearpro of een dispersielijm van goede kwaliteit
Hoe verlijmen	Muur inlijmen
Lichtbestendigheid	Goed lichtbestendig
Hoe verwijderen	Volledig droog verwijderbaar
Brandnorm EU	C-s2, d0
Onderhoud	Tijdens de plaatsing zeer licht afwasbaar (natte lijm afdeppen)



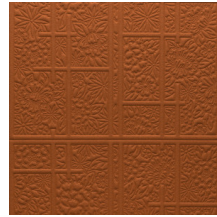
## Kleuren (3)



MO3030

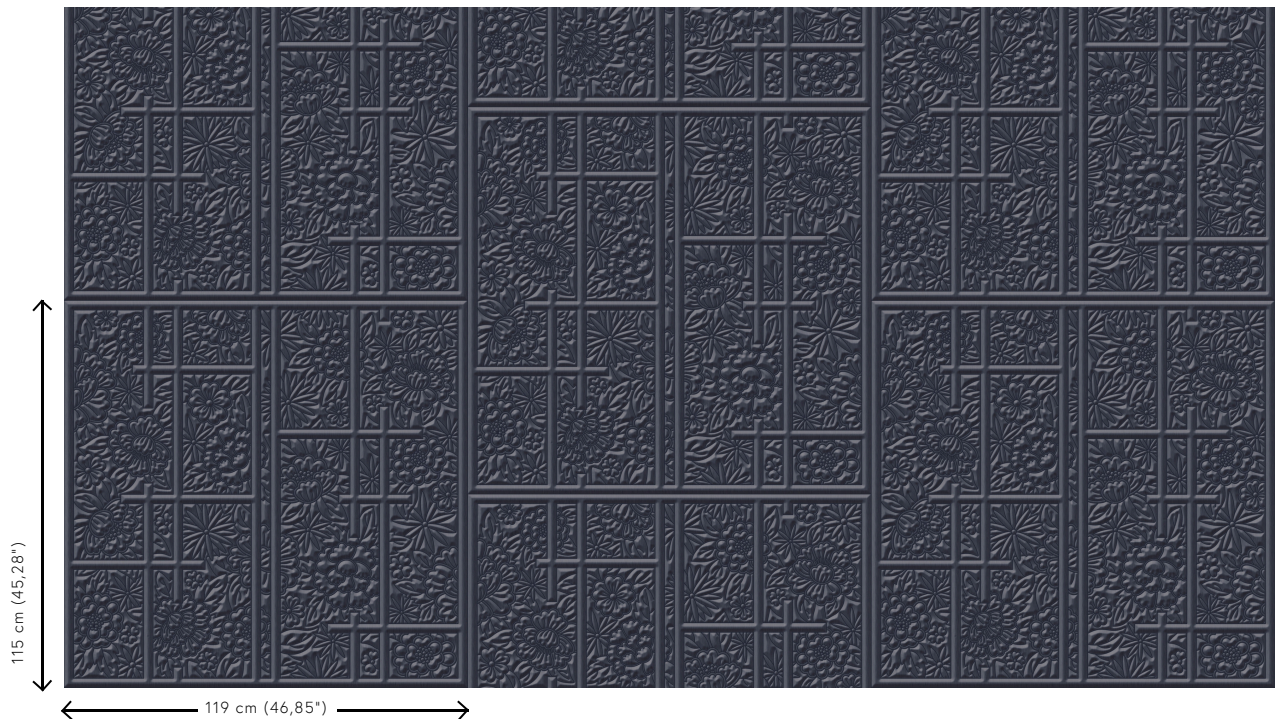


MO3031



MO3032

## View



Meer informatie? [Klik hier](#)

Bestel stalen, bereken hoeveelheden, bekijk instructievideo's, download technische informatie en meer:  
[www.arte-international.com](http://www.arte-international.com)



ARTE®

wallcoverings for the ultimate in refinement